

Kultur im Südhang

10. September bis 12. November 2021

von innen nach aussen | Kunstausstellung

Südsicht 21

von innen nach aussen

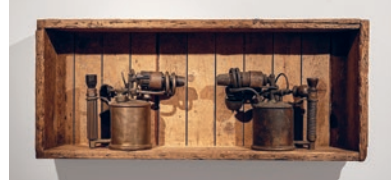
Die Ausstellung lässt ins Innere der Klinik Südhang blicken. **GAMelle** verarbeitete Hämmer, Hobel und andere Fundstücke aus den Frühzeiten der «Trinkerheilstätte» in «Kraftwerke» und zeigt im Aussenraum Skulpturen. Der Fotograf **Jürg Ramseier** leitete ein Projekt mit **Patienten und Patientinnen**, bei dem ausdrucksstarke Fotoserien entstanden sind. Zeichnungen von **Lena Lauterburg** hängen seit langem im Haupthaus der Klinik. Ihre neueren Bilder wirken oft schwebend, fragil – und stecken voller Leben. **André Schäffer** ist Künstler – und ein ehemaliger Mitarbeiter der Klinik Südhang. Er zeigt Fotografien, die er in verlassenem Gebäuden geschossen hat. Und wir öffnen unser Südhang-Bildarchiv mit Werken von **Karl Gehri** (1850 – 1922) und **Ernst Geiger** (1876 – 1965).

GAMelle (*1966) ist Autodidakt und Experimentator. In seinem Atelier in der ehemaligen Hammerschmiede in Worblaufen trifft man auf Ambosse, Metallräder, Ketten, Badewannen, Flugzeugpropeller und vieles mehr. Er rettet sie vor der Zerstörung und lässt sie in seinen Objekten und Installationen weiterleben. gamelle.ch

Lena Lauterburg (*1965) ist Malerin, Musikerin und Performerin. Sie ist in Seattle USA und Basel aufgewachsen, lebt in Bern. Ausbildung an der Schule für Gestaltung Basel und Gesangstudium an der Hochschule für Musik und Theater Bern. Heute liegt der Schwerpunkt ihrer Arbeit in der bildenden Kunst. lenalauterburg.ch

André Schäffer (*1985) ist Autodidakt in der digitalen Fotografie, er erweiterte und vertiefte sein Wissen in Praktika und Anstellungen als Polygraf, Grafikdesigner und Reportage-Fotograf sowie in einem Intensivkurs an der HGK Luzern. Er inszeniert seine Fotografien mit Feingefühl und ästhetischem Empfinden. andre-schaeffer.ch

Das Fotoprojekt «Licht & Schatten» wurde im Herbst 2019 unter der Leitung des Fotografen Jürg Ramseier aus Münsingen mit acht damaligen Patienten und Patientinnen der Klinik Südhang durchgeführt. juergramseier.com



Bildausschnitte

Vernissage am Freitag, 10. September 2021

18.30 Uhr Ausstellungseröffnung

19.00 Uhr im Haus Arbeitsintegration: Begrüssung durch Stefan Gerber, CEO Klinik Südhang
Ansprache: Stephan Mathys, Kunsttherapeut,
Musik: Fabian Müller, Musiktherapeut

Finissage am Freitag, 12. November 2021

18.30 Uhr Türöffnung zur Ausstellung

19.00 Uhr Performance im Saal

Wir feiern die Finissage bei einer Suppe und mit einer literarisch-musikalischen Performance: «**Auf Wolken liegen**». Ein Projekt von ArtConnection mit Texten von Patienten und Patientinnen der Klinik Südhang.

Musik: Johanna Schwarzl (Flöte) und Dan Marginean (Klavier)

Stimmen: Regula Siegfried und Robert Schmid

Öffnungszeiten

Montag bis Freitag, 08.00 Uhr bis 17.00 Uhr

Führungen

Wir bieten für Gruppen Führungen durch die Ausstellung und die Klinik Südhang an.

Anmelden: 031 828 14 14, info@suedhang.ch

Wir freuen uns auf Ihren Besuch!

Allgemeine Information

Ein Corona Schutzkonzept besteht.
Bitte melden Sie sich bei Ihrem Besuch am Empfang an.

Anreise zur Klinik Südhang

Es gibt nur wenige Parkplätze.
Bitte benutzen Sie wenn möglich den öffentlichen Verkehr.
Kirchlindach ist bequem mit dem Postauto zu erreichen. Von der Haltestelle «Jetzikofenstrasse» oder «Kirche» führt ein kurzer Spaziergang zur Klinik Südhang.

Klinik Südhang

3038 Kirchlindach

031 828 14 14

info@suedhang.ch

suedhang.ch



von innen nach aussen